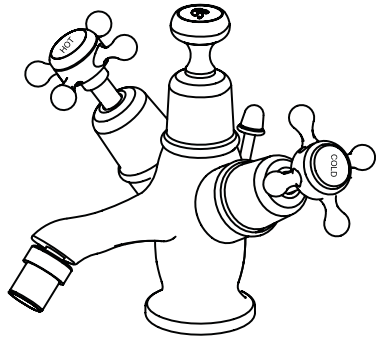


## Инструкция по установке

Смеситель со сливом "pop-up"  
(Исключая ручки и основания) - **T15**



\* В комплект не входят ручки и основания.  
Ручки изображены только в качестве примера.

### Важно

- Мы рекомендуем установку смесителя квалифицированным мастером.
- Проверьте смеситель сразу по получении. Убедитесь в том, что он не поврежден и у вас есть полный комплект всех частей, необходимых для установки и использование.
- Все смесители Burlington должны иметь повод горячей и холодной воды при уравновешенном давлении. Если это не соблюдается, то смеситель не будет функционировать правильно. Необходимо установить обратные клапаны на обе трубы подачи холодной и горячей воды (не входит в комплект поставки).
- Пропустите воду, чтобы убедиться, что никакие примеси и загрязнения не попадут в смеситель.
- Перекройте подачу воды перед началом работ.
- Внимательно прочтите инструкцию и сохраните ее для дальнейшего использования.

### Рабочее давление

Макс. допустимое давление 6 атмосфер. Если давление в системе выше, то необходимо установить клапан.

### Декоративные насадки

Смеситель поставляется с установленной на фабрике декоративной насадкой по центру крана, но в комплект входит еще одна декоративная насадка.

При желании вы можете открутить фабричную декоративную насадку и заменить ее на запасную.

### Выпрямитель и аэратор

Смеситель поставляется с установленной на фабрике выпрямителем потока воды с давлением 0.2 ~ 0.45 атмосфер. Если давление выше 0.45 атмосфер, замените выпрямитель аэратором.

**ПРАВИЛЬНЫЙ ВЫПРЯМИТЕЛЬ ИЛИ АЭРАТОР ДОЛЖЕН БЫТЬ УСТАНОВЛЕН ДЛЯ ИЗБЕЖАНИЯ РАЗБРЫЗГИВАНИЯ ВОДЫ ПРИ ПОВОРАЧИВАНИИ ИЗЛИВА КРАНА.**

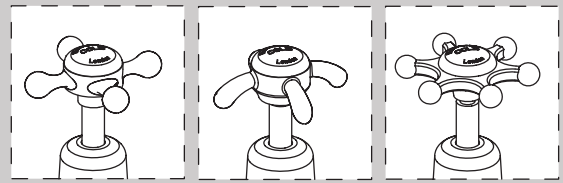
Используйте ключ NEOPERL для откручивания выпрямителя из носика крана. Установите на место аэратор, туго закрутите его (если вы потеряли ключ NEOPERL, вы можете использовать вместо него верхнюю часть выпрямителя/аэратора).

### Уход

**Перед использованием:** Открутите фильтр и пропустите воду в течении 5 минут. Прикрутите фильтр обратно.

**Периодически:** Используя ключ, открутите и снимите наконечник носика. Промойте в проточной воде пока наконечник не отчистится от всех загрязнений. Затем верните наконечник на место, туго прикрутите его ключом.

Опция 1:  
Burlington предлагает 3 разных типа ручек.



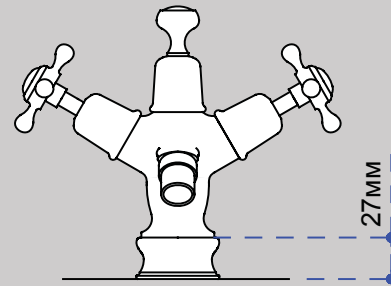
Claremont

Anglesey

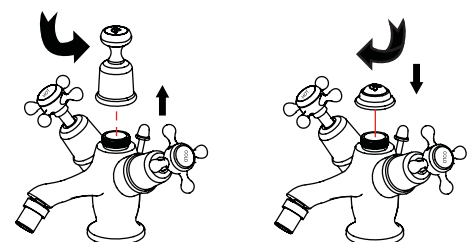
Birkenhead

Опция 2:

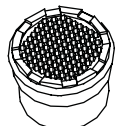
Burlington предлагает также основание (высотой 27мм).



**НЕ ВХОДИТ В КОМПЛЕКТ ПОСТАВКИ**



Выпрямитель



Аэратор

