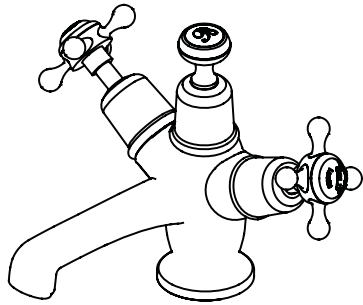


## Инструкция по установке

Смеситель, с пробкой и цепочкой  
(Исключая ручки и основания) - **T13**



\* В комплект не входят ручки и основания.  
Ручки изображены только в качестве примера.

### Важно

- Мы рекомендуем установку данного смесителя квалифицированным мастером.
- Проверьте смеситель сразу по получении. Убедитесь в том, что он не поврежден и у вас есть полный комплект всех частей, необходимых для установки и использования.
- Все смесители Burlington должны иметь подвод горячей и холодной воды при уравновешенном давлении. Если это не соблюдается, то смеситель не будет функционировать правильно. Необходимо установить обратные клапаны на обе трубы подачи холодной и горячей воды (не входит в комплект поставки).
- Пропустите воду, чтобы убедиться, что никакие примеси и загрязнения не попадут в смеситель.
- Перекройте подачу воды перед началом работ.
- Внимательно прочтите инструкцию и сохраните ее для дальнейшего использования.

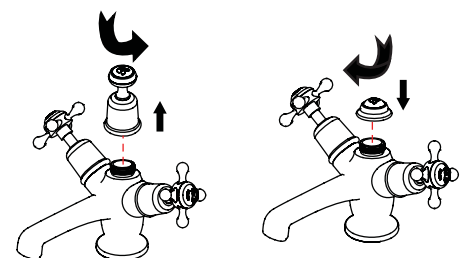
### Рабочее давление

Макс. допустимое давление 6 атмосфер. Если давление в системе выше, то необходимо установить клапан.

### Декоративные насадки

Смеситель поставляется с установленной на фабрике декоративной насадкой по центру крана, но в комплект входит еще одна декоративная насадка.

При желании вы можете открутить фабричную декоративную насадку и заменить ее на запасную.



### Выпрямитель и аэратор

Смеситель поставляется с установленным на фабрике выпрямителем потока воды с давлением 0.2 ~ 0.45.

**ПРАВИЛЬНЫЙ ВЫПРЯМИТЕЛЬ ИЛИ АЭРАТОР ДОЛЖЕН БЫТЬ УСТАНОВЛЕН ДЛЯ ИЗБЕЖАНИЯ РАЗБРЫЗГИВАНИЯ ВОДЫ ПРИ ПОВОРАЧИВАНИИ ИЗЛИВА КРАНА.**

ВЫПРЯМИТЕЛЬ АЭРАТОР

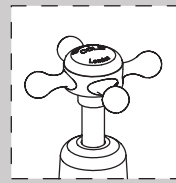
Используйте ключ NEOPERL для откручивания выпрямителя из носика крана. Установите на место аэратор, туго закрутите его (если вы потеряли ключ NEOPERL, вы можете использовать вместо него верхнюю часть выпрямителя/аэратора.)

### Уход

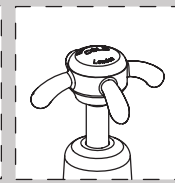
**Перед использованием:** Открутите фильтр и пропустите воду в течении 5 минут. Прикрутите фильтр обратно.

**Периодически:** Используя ключ, открутите и снимите наконечник носика. Промойте в проточной воде пока наконечник не отчистится от всех загрязнений. Затем верните наконечник на место, туго прикрутите его ключом.

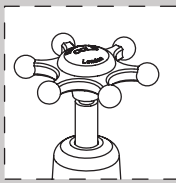
Опция 1:  
Burlington предлагает 3 разных типа ручек на ваш выбор.



Claremont



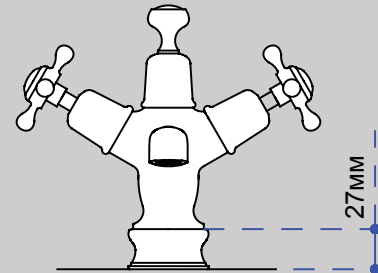
Anglesey



Birkenhead

Опция 2:

Burlington предлагает также основание (высотой 27мм).



**НЕ ВХОДИТ В КОМПЛЕКТ ПОСТАВКИ**

