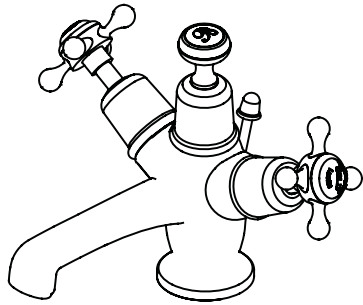


## Инструкция по установке

Смеситель со сливом "pop-up"  
(Исключая ручки и основания) - **T12**



\* В комплект не входят ручки и основания.  
Ручки изображены только в качестве примера.

### Важно

- Мы рекомендуем установку данного смесителя квалифицированным мастером.
- Проверьте смеситель сразу по получении. Убедитесь в том, что он не поврежден и у вас есть полный комплект всех частей, необходимых для установки и использования.
- Все смесители Burlington Range должны иметь подвод горячей и холодной воды при уравнированном давлении. Если это не соблюдается, то смеситель не будет функционировать правильно. Необходимо установить обратные клапаны на обе трубы подачи холодной и горячей воды (не входит в комплект поставки). Перекройте подачу воды перед началом работ.
- Пропустите воду, чтобы убедиться, что никакие примеси и загрязнения не попадут в смеситель.
- Внимательно прочтите инструкцию и сохраните ее для дальнейшего использования.

### Рабочее давление

Макс. допустимое давление 6 атмосфер. Если давление в системе выше, то необходимо установить клапан, понижающий давление.

### Декоративные насадки

Смеситель поставляется с установленной на фабрике декоративной насадкой по центру крана, но в комплект входит еще одна декоративная насадка.

При желании вы можете открутить фабричную декоративную насадку и заменить ее на напасную.

### Выпрямитель и аэратор

Смеситель поставляется с установленной на фабрике выпрямителем для потока воды с давлением 0.2 ~ 0.45 атмосфер. Если давление воды выше 0.45 атмосфер замените выпрямитель аэратором.

**ПРАВИЛЬНЫЙ ВЫПРЯМИТЕЛЬ ИЛИ АЭРАТОР ДОЛЖЕН БЫТЬ УСТАНОВЛЕН ДЛЯ ИЗБЕЖАНИЯ РАЗБРЫЗГИВАНИЯ ВОДЫ ПРИ ПОВОРАЧИВАНИИ ИЗЛИВА КРАНА.**

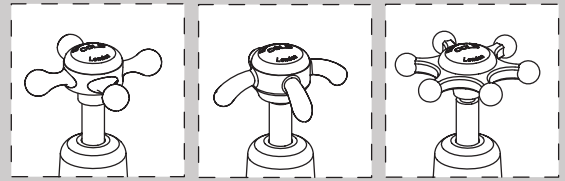
Используйте ключ NEOPERL для откручивания выпрямителя из носика крана. Установите на место аэратор, туго закрутите его (если вы потеряли ключ NEOPERL, вы можете использовать вместо него верхнюю часть выпрямителя/аэратора).

### Уход

**Перед использованием:** Открутите фильтр и пропустите воду в течении 5 минут. Прикрутите фильтр обратно.

**Периодически:** Используя ключ, открутите и снимите наконечник носика. Промойте в проточной воде пока наконечник не отчистится от всех загрязнений. Затем верните наконечник на место, туго прикрутите его ключом.

Опция 1:  
Burlington предлагает 3 разных типа ручек на ваш выбор:



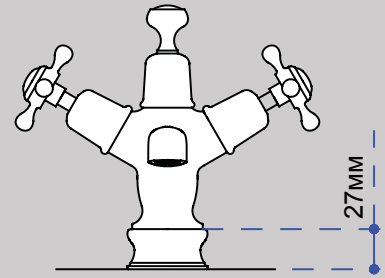
Claremont

Anglesey

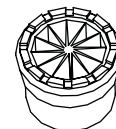
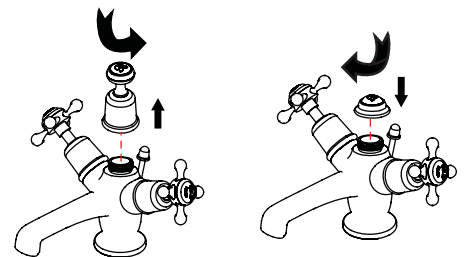
Birkenhead

Опция 2:

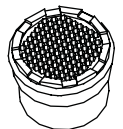
Burlington предлагает также основание (высотой 27мм):



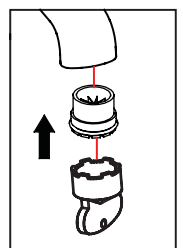
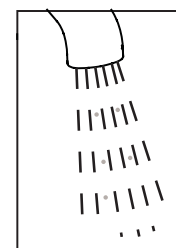
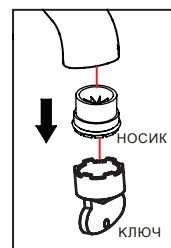
**НЕ ВХОДИТ В КОМПЛЕКТ ПОСТАВКИ**



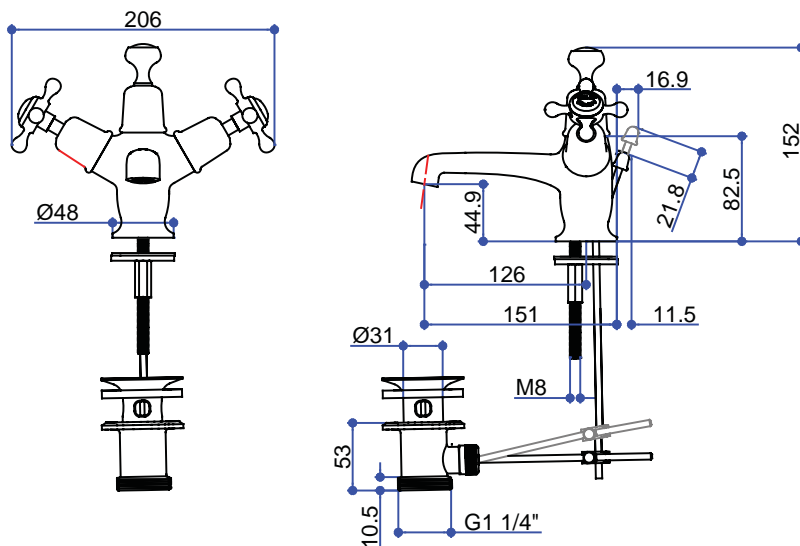
ВЫПРЯМИТЕЛЬ СТРУИ



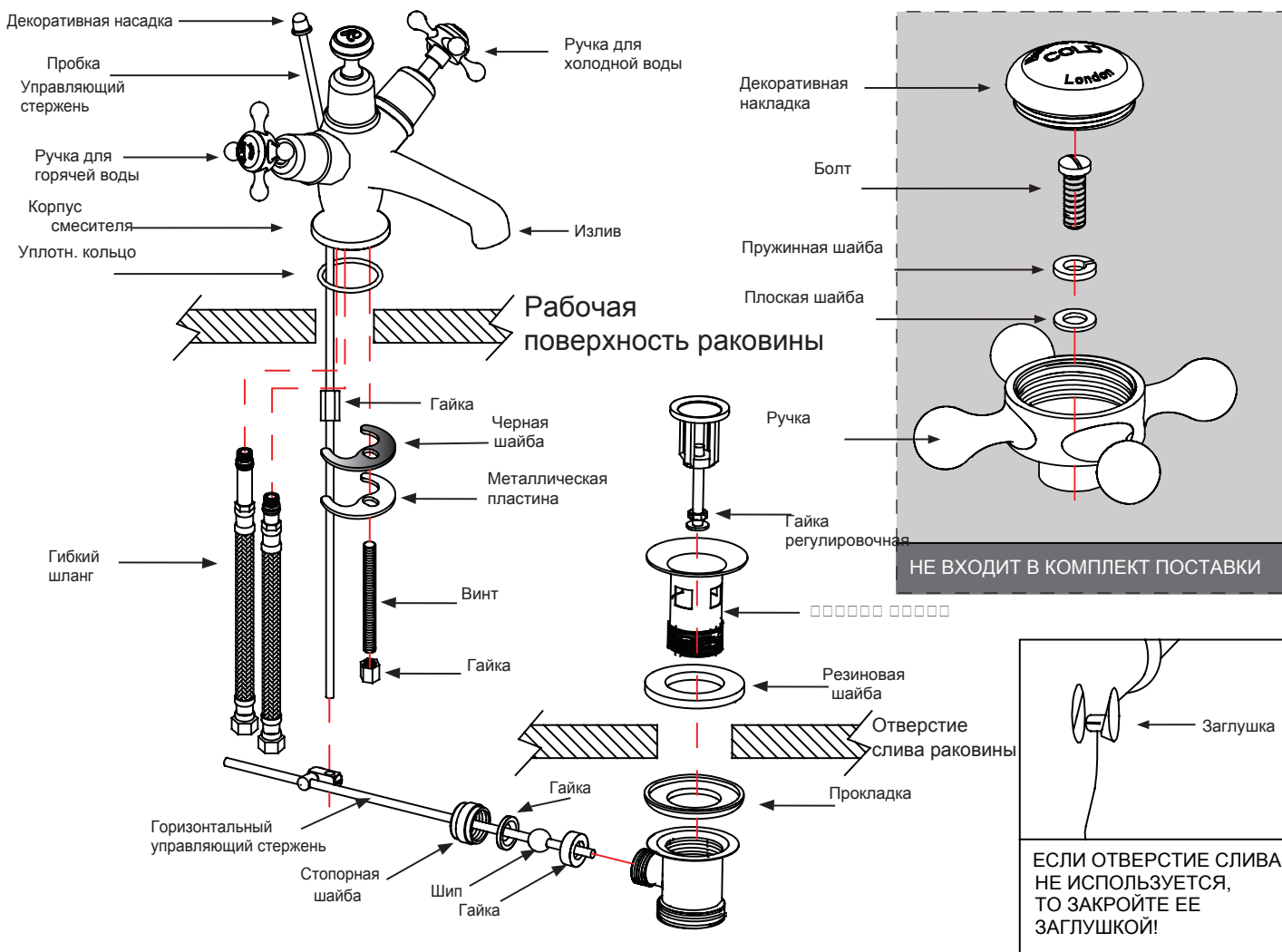
АЭРАТОР



## Размеры



## Установка



1. Поместите уплотн. кольца в бороздки внизу корпуса смесителя.
2. Прикрутите гибкий шланг к корпусу смесителя и туго его закрепите. Ослабьте гайку от винта, и прикрутите винт к основанию смесителя.
3. Проведите гибкие шланги и винт через отверстие в раковине. Закрутите черную шайбу и металлическую пластину на винт. Затем прикрутите гайку и плотно закрепите смеситель к раковине.

### 4.1 Установите слив (pop-up):

- а) Снимите декоративную головку управляющего стержня pop-up. Скрутите гайкой два управляющих стержня pop-up вместе. б) Поместите управляющий стержень pop-up внутрь смесителя снизу раковины. в) Установите слив (pop-up) на раковине и закрепите. г) Проведите горизонтальный управляющий стержень к сливу и плотно закрепите стопорную шайбу для шипа и убедитесь, что шип с двумя гайками по бокам закреплены к сливу. д) Соедините управляющий стержень pop-up с горизонтальным управляющим стержнем. е) Проверьте функционирование слива (pop-up), отрегулируйте соединение между управляющим стержнем pop-up и горизонтальным управляющим стержнем, а также со стопорной шайбой, если необходимо. Наденьте декоративную головку обратно.

## Уход за смесителем

НЕ рекомендуется использовать какие-либо бытовые чистящие средства для ухода за смесителем. Смеситель можно мыть только мыльной водой, споласкивать чистой водой и насухо вытирать мягкой тряпкой.