

## Инструкции по установке

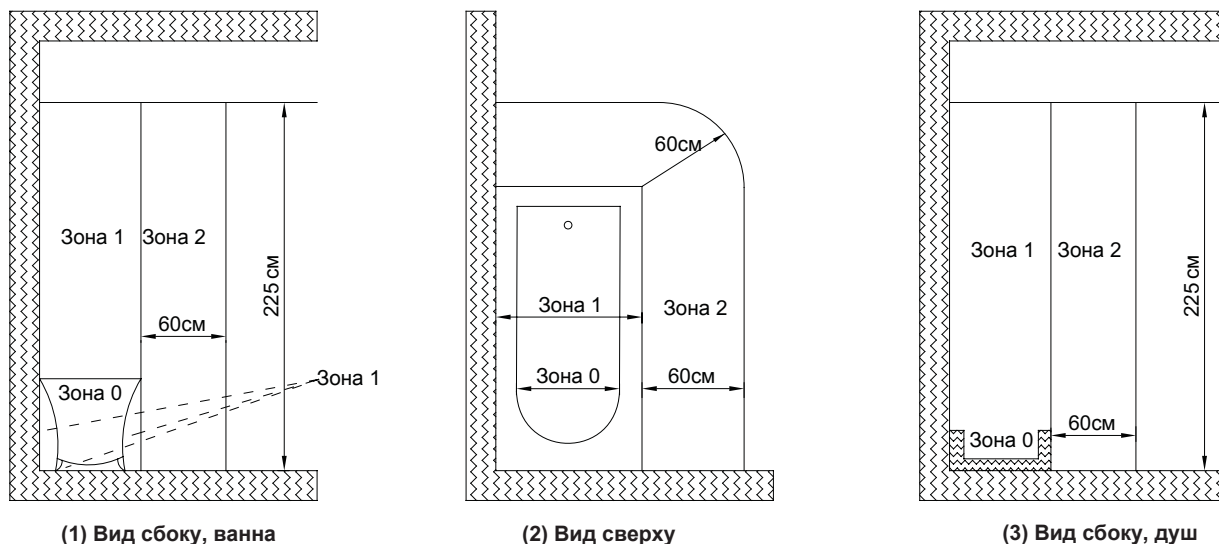
Для данного изделия существуют 3 варианта установки: подключение к центральной обогревательной системе, с установленным электрическим теном или с обоими вышеперечисленными системами.

**ВАЖНО: РАДИАТОРЫ VINCENT И BERKELEY СДЕЛАННЫ ИЗ МЕТАЛА И ПРИ ПОДКЛЮЧЕНИИ К ЦЕНТРАЛЬНОЙ ОТОПИТЕЛЬНОЙ СИСТЕМЕ ИСПОЛЬЗУЙТЕ СМЕСЬ ЗАМЕДЛЯЮЩЮЮ КОРОЗИЮ.**

- Внимательно изучите инструкцию перед началом инсталляции
- Подключение к воде должно быть осуществлено мастером
- Избавьтесь от упаковки должным путем

## Место для установки

Радиатор, который оборудован электрическим теном должен быть установлен во 2-ой Зоне (Картинка снизу), подключение электротена должно быть за пределами 2-ой Зоны.



(1) Вид сбоку, ванна

(2) Вид сверху

(3) Вид сбоку, душ

## ВНИМАНИЕ:

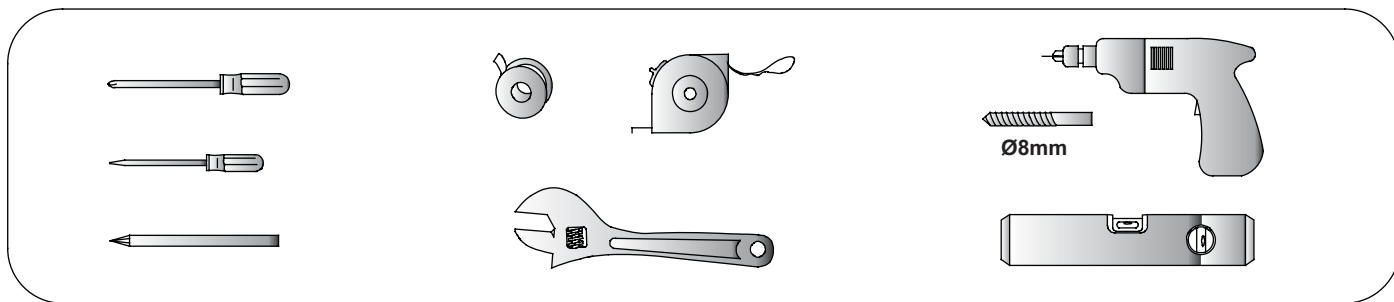
- Максимальное давление - Кг/см=10атм
- Всегда используйте примеси замедляющие коррозию в вашей системе отопления во избежания окисления изделия.
- Если температура поверхности превышает 48oC (118 Ф), установите предупреждающий знак что бы избежать ожогов.
- Если изделие не использовалось на период времени на котором температура воды упала до 5°C (41 Ф), слейте воду из радиатора что бы избежать окисления.

Filling	Pressure	Temperature	Remarks
Вода содержанием нержавеющей смеси	PN≤1Mpa	0°C ≤t≤100°C	If ambient temperature drops below 1°C, drain out the water to prevent damage from freezing.

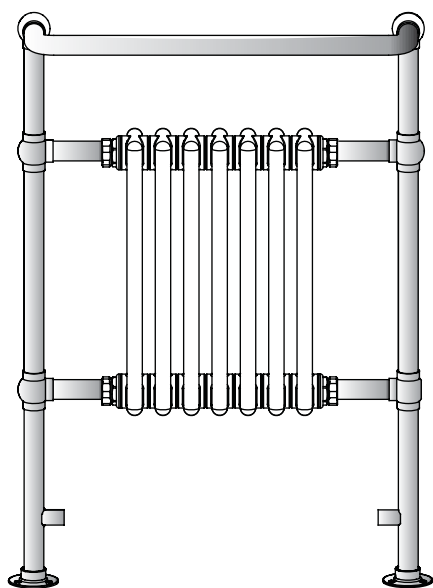
## Уход ...

Радиаторы Cleaver сделанны из металла с хромовыми пластинами. Не используйте средства для чистки вызывающие ржавчину.

**Нужные инструменты:**

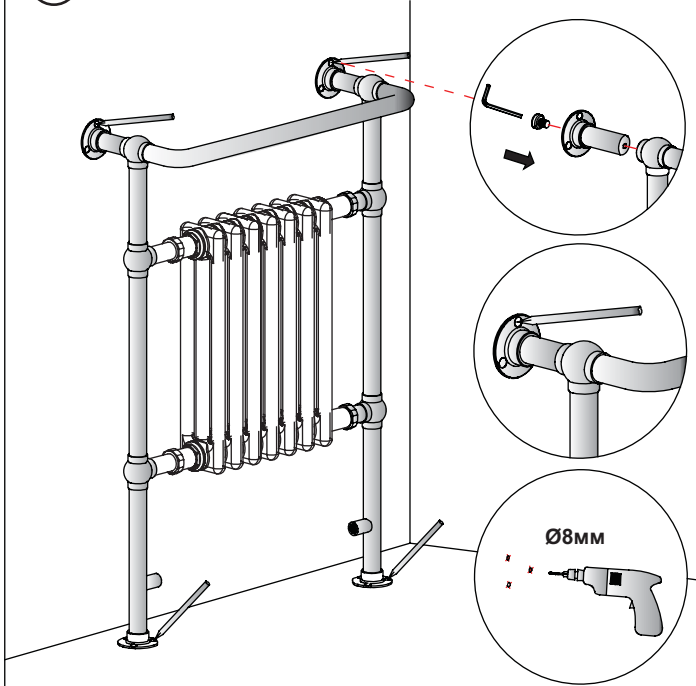


**Части:**

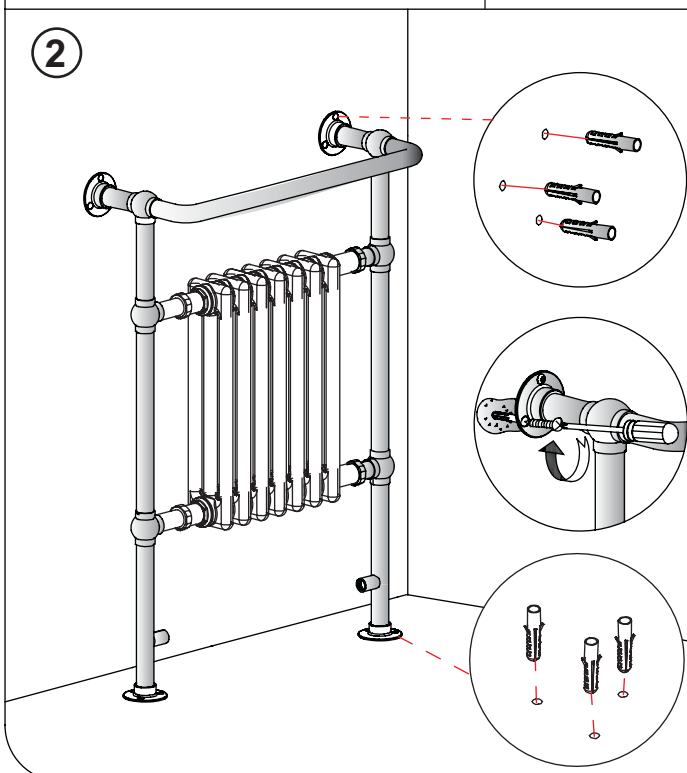


- 12x  
ST4.8 \* 45mm
- 12x
- 1x
- 2x
- 2x
- 2x
- 1x

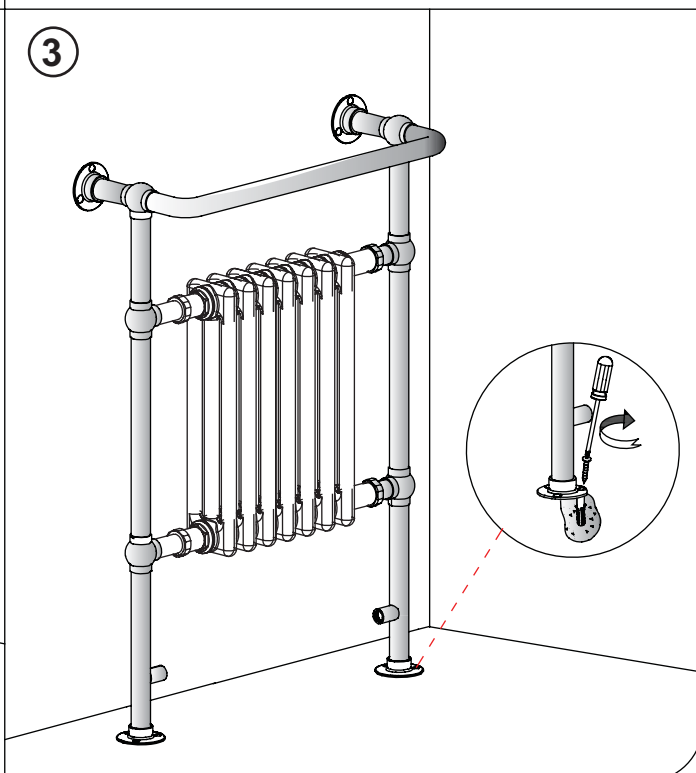
**1** Выберите место установки..



**2**

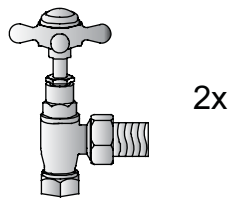


**3**

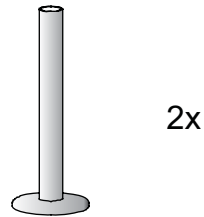


## Обогреватель с центральной обогревательной системой

Части:

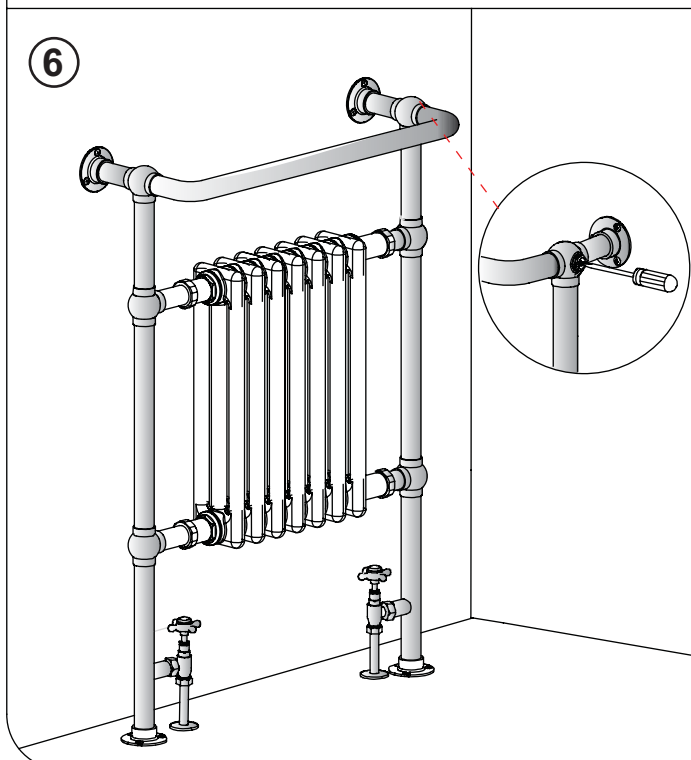
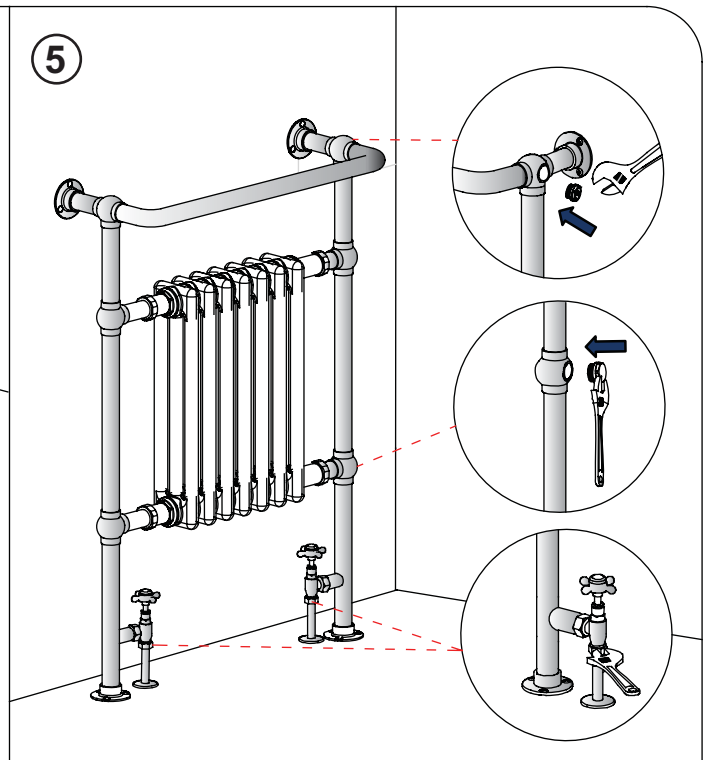
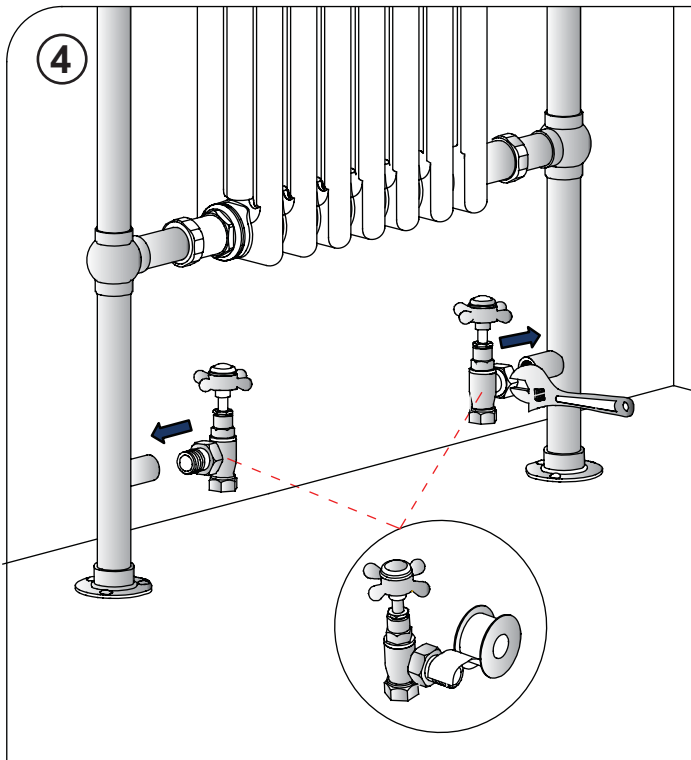


2x



2x

Инструкция по установке запорного крана и обогревательной трубы содержит обе детали для удобства. Изделия не входят в комплект.



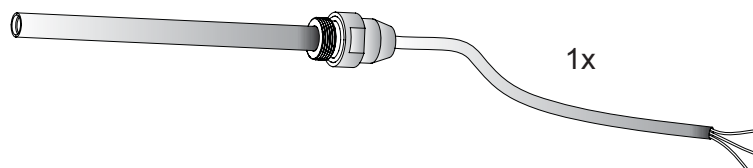
### После установки ...

С помощью отвертки откройте клапан и дайте воде заполнить радиатор. Проверьте соединения на наличие протечек.

- Когда вода заполнит радиатор и весь воздух выйдет, закройте клапан заполнения отверткой. После откройте клапан слива и радиатор готов к использованию!

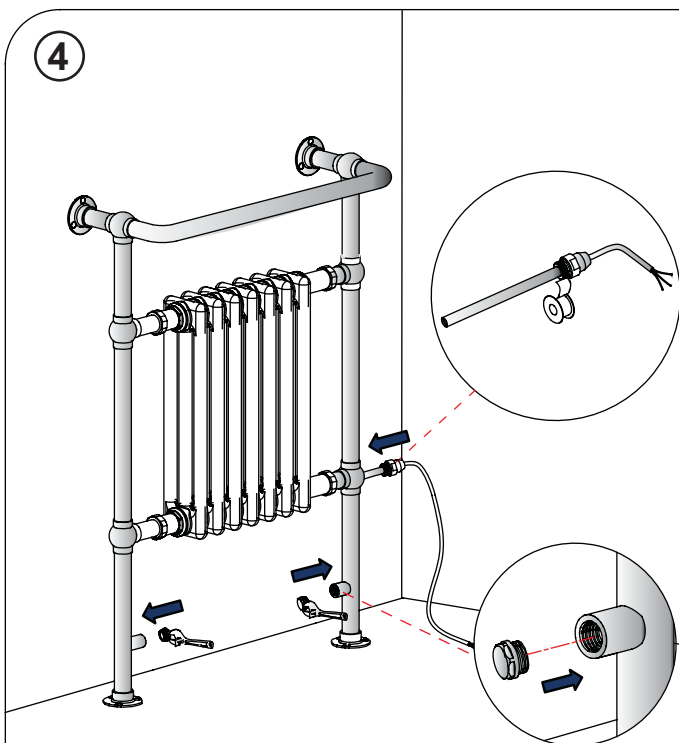
## Обогреватель с электрическим теном

Части:



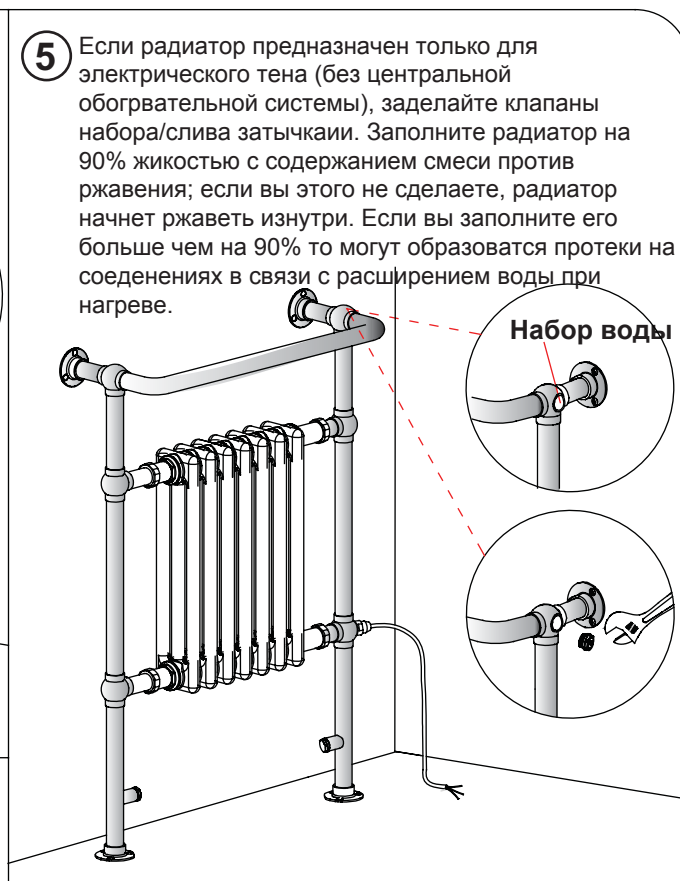
Инструкция по установке запорного крана и обогревательной трубы содержит обе детали для удобства. Изделия не входят в комплект.

4



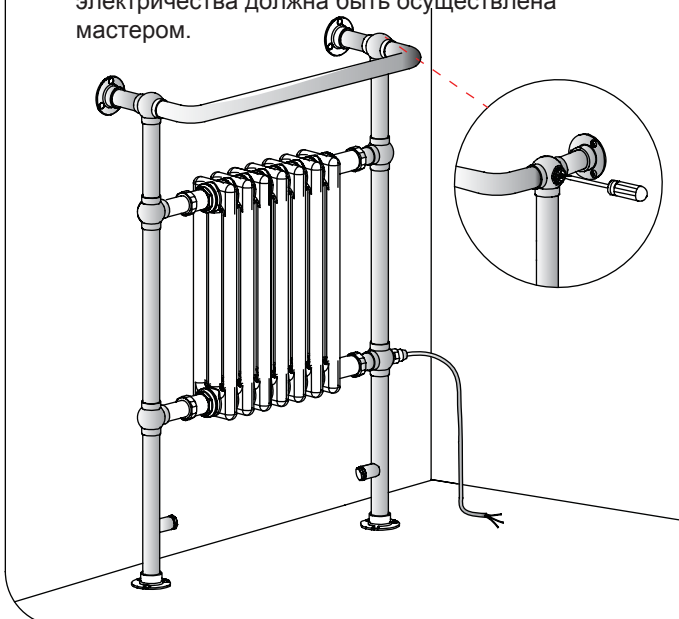
5

Если радиатор предназначен только для электрического тена (без центральной обогревательной системы), заделайте клапаны набора/слива затычками. Заполните радиатор на 90% жидкостью с содержанием смеси против ржавления; если вы этого не сделаете, радиатор начнет ржаветь изнутри. Если вы заполните его больше чем на 90% то могут образоваться протечи на соединениях в связи с расширением воды при нагреве.



6

Подключите электрический тен к сети. После убедитесь в отсутствии протечек. Следуйте указаниям инструкции по установке электрического тена. Вся работа по подключению электричества должна быть осуществлена мастером.

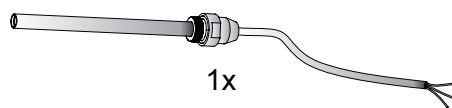
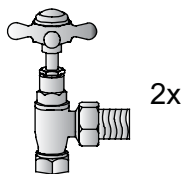


### После установки ...

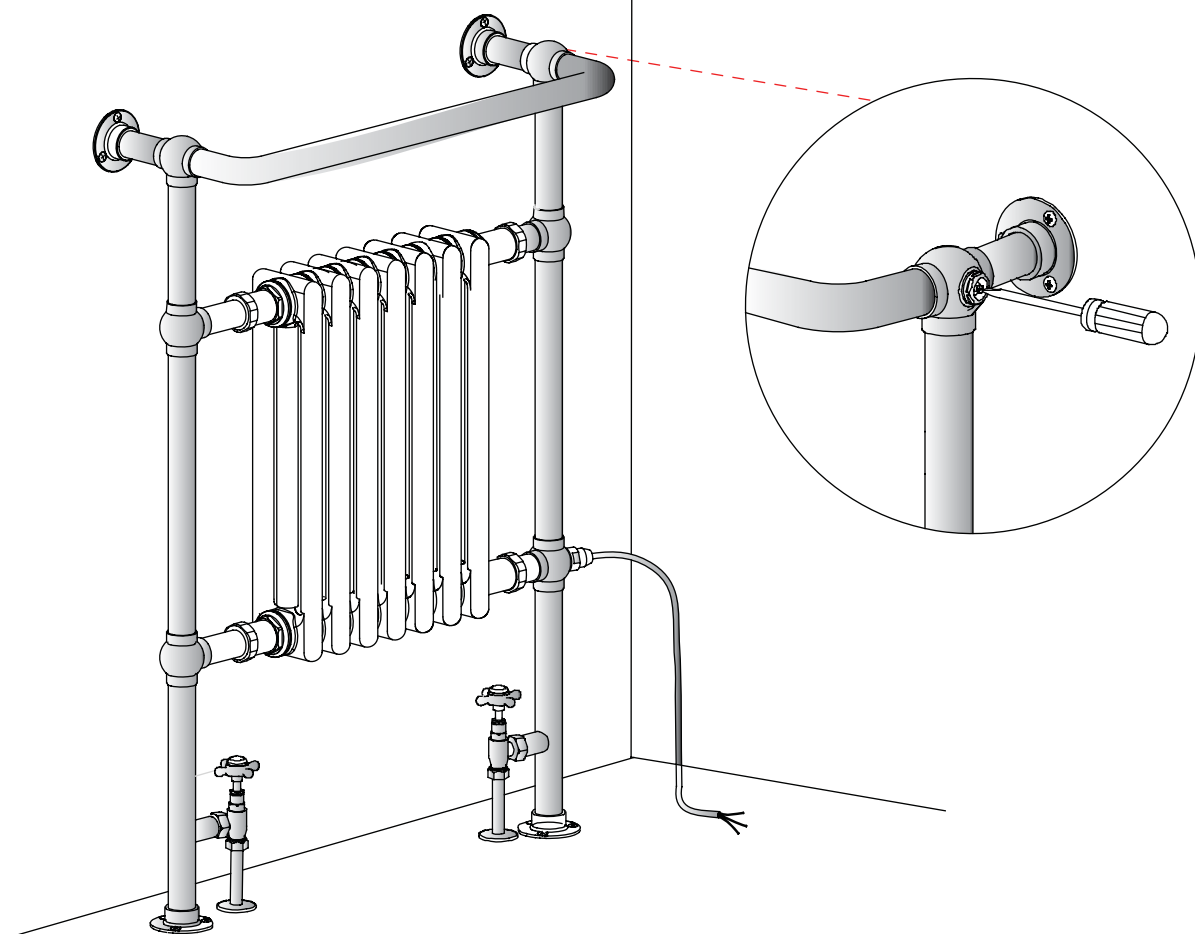
С помощью отвертки откройте клапан для выпуска воздуха и дождитесь когда электрический тен закончит работать. После закройте клапан и радиатор готов к использованию!

## Гибридная система обогрева (электрический тен и центральная обогревательная система)

Части:



Инструкции по установке запорного крана, электрического тена и обогревательной трубы содержит обе детали для удобства. Изделия не входят в комплект.



Подключите электрический тен к сети. После убедитесь в отсутствии протечек. Следуйте указаниям инструкции по установке электрического тена. Вся работа по подключению электричества должна быть осуществлена мастером.

### Если радиатор оборудован электрическим тенем и подключен к центральной обогревательной системе:

При обогревании через центральную обогревательную систему, электричество должно быть отключено. Также стравите воздух через клапан как показано на странице 3.

При использовании только электрического тена, закройте клапаны набора и спуска воды и удостоверьтесь что радиатор заполнен на 90% - Если вы заполните его больше чем на 90% то могут образоваться протечи на соединениях в связи с расширением воды при нагреве и он начнет ржаветь изнутри. И стравите воздух как показано на странице 4.